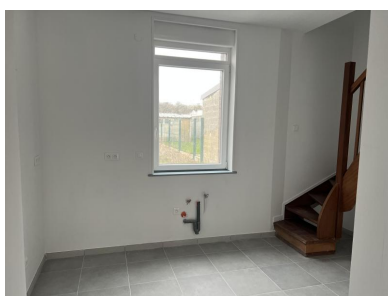
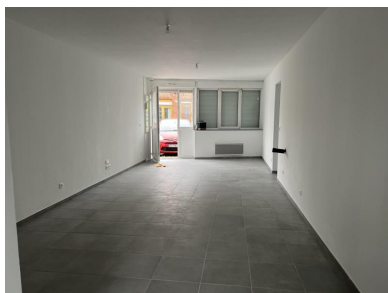


**805 € / mois charges comprises**

**Réf. 1160 - Maison/villa**
**4 PIÈCES**

Maison de village rénovée  
avec jardin, passage côté piéton et accès à l'arrière pour  
garer deux véhicules.  
comprenant grande pièce de vie avec poêle à pellet, cuisine  
ouverte, arrière cuisine avec buanderie, salle d'eau, wc  
séparé, cave.

A l'étage : 2 chambres.

chauffage électrique, double vitrage.  
disponible de suite

loyer hors charges 800 euros

compteurs individuels

**A SAVOIR**

<b>Surface habitable :</b>	95 m <sup>2</sup>
Loyer mensuel :	800 €
Complément mensuel de loyer :	0 €
Provision pour charges mensuelles :	5 €
<b>Loyer mensuel charges comprises :</b>	<b>805 €</b>
Etat des lieux :	286 €
Constitution dossier, visites, rédaction bail :	763 €
<b>Honoraires à la charge du locataire :</b>	<b>1 049 €</b>
<b>Dépôt de garantie :</b>	<b>800 €</b>

**POUR VOUS CONSEILLER**

AGENCE  
03 27 35 62 16  
sweetimmocorp@orange.fr  
www.sweetimmocorp.com



Montant estimé des dépenses annuelles d'énergie pour  
un usage standard : entre 1 000 et 1 410 € TTC/an en 2023  
Les informations sur les risques auxquels ce bien est  
exposé sont disponibles sur [www.georisques.gouv.fr](http://www.georisques.gouv.fr)