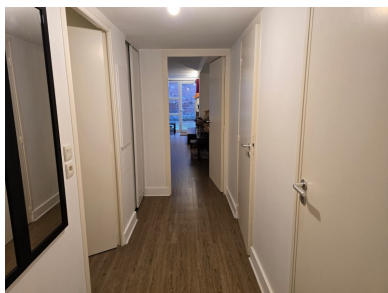


**253 000 €**

Honoraires inclus charge acquéreur : 3.27 % TTC

Prix hors honoraires : 245 000 €



## Réf. 1161 - Appartement

### 2 PIÈCES

Sur la commune de Lille en centre ville dans un secteur prisé appartement de type 2 en résidence d'une superficie de 52.35m<sup>2</sup> avec parking comprenant une vaste entrée, salle de bains avec baignoire, wc séparé, joli salon séjour avec cuisine équipée moderne.

Vaste terrasse.

Chauffe eau électrique plat neuf, radiateurs électriques à inertie sèche.

Double vitrage récent

### A SAVOIR

<b>Mandat :</b>	Simple
<b>Surface habitable :</b>	52 m <sup>2</sup>
<b>Copropriété :</b>	Oui
<b>Nombre de lot :</b>	27
<b>Statut du syndicat :</b>	
<b>Charges de copropriété :</b>	1 187 €/AN
<b>Procédure en cours :</b>	Non

### POUR VOUS CONSEILLER

AGENCE

sweetimmocorp@orange.fr  
www.sweetimmocorp.com



Montant estimé des dépenses annuelles d'énergie pour un usage standard : entre 567 et 876 € TTC/an en 2022  
Les informations sur les risques auxquels ce bien est exposé sont disponibles sur [www.georisques.gouv.fr](http://www.georisques.gouv.fr)